



## Zoom sur Sylvie Desforges et sa société SD Pharma Consulting

**Avec ses 25 ans d'expérience en industrie pharmaceutique et en officine, Sylvie Desforges propose des activités de formation, d'assurance qualité, de gestion de projets ou de dossiers pour les professionnels de la santé.**

De la suite dans les idées et une personnalité dynamique, voilà ce qui caractérise cette jeune entrepreneuse ! Sylvie Desforges souhaitait depuis plusieurs années se mettre à son compte. Mariée et mère de 3 enfants, elle vient de franchir le pas, après une vingtaine d'années d'éloignement, et a lancé sa propre activité de consultante en Auvergne, sa région d'origine. La société SD Pharma consulting a vu le jour le 5 octobre 2009.

### Une riche expérience

Originaire de Clermont-Ferrand, Sylvie Desforges y a effectué la plus grande partie de ses études (pharmacien, DESS de biopharmacie) et commencé sa vie professionnelle avec un poste d'attachée de recherche. En 1985, elle part en Nouvelle-Calédonie, devient titulaire d'une officine pendant 5 ans puis revient à la biologie en intégrant l'institut Pasteur où elle deviendra Pharmacien responsable du laboratoire d'immunopathologie, après avoir complété sa formation par un certificat d'immunologie (Institut Pasteur Paris). Au bout de six ans, elle revient en Métropole et

travaille pour plusieurs sociétés en Ile-de-France et en Midi Pyrénées. Ses expériences professionnelles concernent les différents domaines liés à l'industrie pharmaceutique : Assurance Qualité, Affaires Réglementaires, Développement clinique, Production et Distribution de lots cliniques.

Forte de son expérience, Sylvie Desforges a su activer ses réseaux dès le lancement de SD Pharma consulting. En attendant la mise en place de son site internet, elle met à profit son profil viadéo et sa page de présentation. Depuis octobre 2009, elle a déjà effectué :  
- des prestations de conseil réglementaire pour une société de biotechnologie développant un produit en pédiatrie  
- la rédaction des modules 2.4 et 2.6.6 d'un dossier CTD pour un médicament de phytothérapie.

### Des prestations variées

La mission de la société SD Pharma Consulting est de proposer des services et des conseils pour les entreprises pharmaceutiques, mais aussi les PME (missions stratégiques pour le développement de produits, trouver les bons partenaires...). Elle propose également des services en Affaires Réglementaires et en Assurance Qualité : rédaction des dossiers, synthèses bibliographiques, coaching de l'équipe réglementaire, discussion avec les autorités.



Sylvie Desforges

Les prestations proposées sont variées :

#### - Formations

- Compléments alimentaires : Règles en vigueur pour la commercialisation des compléments alimentaires en France et en Europe
- Développement clinique : Chronologie, mises en place des essais, pièges à éviter
- Formation BPF, BPD, BPC, BPPO

#### - Dossiers technico-réglementaires

- Dossiers Etablissements, Etats des lieux
- Prix / Remboursement
- Brochures investigateurs, dossiers IMPD

- Dossiers CTD
- Dossiers PSURs

#### - Assurance Qualité

- Audits CROs, Centres d'investigation, Fournisseurs, Distributeurs
- Création et gestion de procédures, audits internes

Mais aussi :

- Audit de dossiers technico-réglementaires
- Gestion de projets technico-réglementaires, de projets cliniques
- Formation Dossiers Allégations de santé

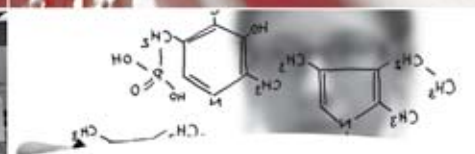
**NOUVELLE GAMME LABORATOIRE HI 2000 EN PLEINE EXTENSION**

- Nouveau design
- Nouvelle ergonomie
- Nouvelles technologies
- Conformes aux standards BPL

**CALIBRATION CHECK**

- Contrôle de la qualité de l'étalonnage
- Contrôle de l'état de l'électrode
- Contrôle de l'intégrité des solutions tampons

**6 EN 1 POLYVALENT**



Pour en savoir plus :  
[www.hanna-france.com](http://www.hanna-france.com)  
[info@hannafr.com](mailto:info@hannafr.com)  
Tél. 03 88 76 91 88



Depuis 1978, nous développons et fabriquons avec le concours de nos clients des instruments de mesure physico-chimiques et analytiques conçus pour être à la portée de tous, à la hauteur de toutes les exigences et adaptés au plus grand nombre d'applications.





- Formation Production et conditionnement de lots cliniques  
- Formation Logistique essais cliniques.

Toujours à l'écoute de ses clients, Mme Desforges leur propose un suivi personnalisé et des conseils sur mesure.

Le siège de SD Pharma Consulting se trouve à Clermont-Ferrand, à proximité du domicile de la fondatrice. Les activités de Sylvie Desforges

impliquent de fréquents déplacements en France et en Europe, pour les besoins de sa clientèle. L'une de ses prestations actuelles concerne d'ailleurs une mission réglementaire en Europe. L'objectif est de négocier avec les autorités européennes pour un laboratoire qui souhaite distribuer ses médicaments dans l'ensemble des pays européens.

SD Pharma Consulting vient de démarrer son activité et sa clientèle

commence à se constituer. Nul doute que sa solide expérience et son fort engagement permettront à Sylvie Desforges de remporter le pari de l'autonomie. Nous lui souhaitons bonne chance dans son nouveau défi et ne manquerons pas de suivre son évolution...

### Contact :

SD Pharma Consulting

Sylvie Desforges, consultant Pharmacien

63116, Beauregard l'Evêque

Tel : + 33 (0) 473 79 51 20

Mobile : + 33 (0) 619 29 99 45

E-mail : sylvie.desforges-63@orange.fr

Site : <http://sd-pharmaconsulting.com/>  
(page présentation avec liens vers video et LinkedIn)

M. HASLE

## En Bref... En Bref...

### Aureus Pharma signe un accord de licence portant sur DDI Predict® 2009 Edition avec sanofi-aventis

**Sanofi-aventis étend sa collaboration avec Aureus Pharma au domaine de la prédiction des risques d'interactions médicamenteuses**

Aureus Pharma, un fournisseur de solutions de gestion des connaissances pour l'industrie des sciences de la vie, a annoncé le 17 février 2010 l'extension de son accord avec sanofi-aventis, portant sur l'acquisition d'une licence de l'application DDI Predict® 2009 Edition.

DDI Predict® 2009 Edition permet d'analyser les risques d'interactions médicamenteuses entre un candidat médicament et un nombre très important de produits mis sur le marché ou retirés. Cette application prend en compte les différentes enzymes impliquées dans le métabolisme du substrat et offre de nouvelles fonctionnalités telles que la prédiction de la fraction métabolisée (fm) qui utilise l'approche « scaling Factors » (RAF, ISEF, Abondance) ou le métabolisme intestinal.

L'application DDI Predict 2009 Edition est actuellement utilisée dans les départements de métabolisme et pharmacocinétique de sanofi-aventis et permet la gestion précoce du risque d'interactions médicamenteuses dans le cycle de développement des médicaments.

« Nous sommes ravis de licencier DDI Predict 2009 Edition à sanofi-aventis après

un grand travail de développement et de validation, » indique Olivier Barberan, Directeur du Développement de Produits chez Aureus Pharma. « DDI Predict 2009 Edition est la pierre angulaire d'un plus grand édifice consacré à l'extrapolation *in vitro/in vivo* d'interactions médicamenteuses. Cette application, par une synergie entre un modèle mécanistique statique et des données de qualités fournies par Aureus, procure aux chercheurs une grande valeur ajoutée. »

Les prédictions sont effectuées par le calcul du changement du ratio AUC basé sur la concentration sanguine du candidat médicament en présence ou en l'absence des inhibiteurs d'enzymes. L'application utilise, pour le calcul des interactions, une grande bibliothèque contenant plus de 7 000 données d'inhibition enzymatique et 8 000 données de pharmacocinétique mesurées sur quelque 1 500 produits contenus dans la base ADME d'Aureus Pharma. Cette base de données comprend au total 25 000 produits parents et 3 500 métabolites correspondant à 365 000 données biologiques analysées et extraites de plus de 11 000 articles scientifiques et 170 documents de la « Food and Drug Administration ».

**A propos d'Aureus Pharma**  
Aureus Pharma développe des solutions de gestion et d'intégration des connaissances

pour l'industrie des sciences de la vie, qui comportent des informations nécessaires à la compréhension des mécanismes d'action entre molécules chimiques et entités biologiques intervenant dans les processus thérapeutiques. Les experts d'Aureus surveillent et organisent en permanence l'information la plus pertinente, issue de la littérature scientifique, y compris dans les protocoles *in vitro* et *in vivo*. Ce savoir étendu constitue la gamme des bases des connaissances AurSCOPE(R), focalisée autour des cibles thérapeutiques principales chez l'homme : les RCPGs, les kinases, les canaux ioniques et les récepteurs nucléaires et les protéases. AurSCOPE(R) Global Pharmacology Space (GPS), est le référentiel qui regroupe l'ensemble des informations et offre aux chercheurs la couverture la plus complète existante à ce jour des cibles thérapeutiques du génome. D'autres bases de données complémentaires contiennent des informations sur la sécurité, la toxicologie et la pharmacocinétique (ADME, canal hERG). Aureus développe également d'autres applications comme

AurQUEST(R), un moteur de recherche et de visualisation, DDI Predict(R), pour la prédiction des interactions médicamenteuses, et AurPROFILER(R), un outil de visualisation du profil d'activités biologiques des composés chimiques. L'ensemble des solutions d'Aureus Pharma permet l'optimisation du processus de découverte dans de nombreuses sociétés biopharmaceutiques à travers le monde, ainsi que dans de prestigieux instituts de recherche.

**Pour plus d'informations :**  
<http://www.aureus-pharma.com>

**A propos de sanofi-aventis**  
Sanofi-aventis est un leader mondial de l'industrie pharmaceutique qui recherche, développe et diffuse des solutions thérapeutiques pour améliorer la vie de chacun. Le Groupe est coté en bourse à Paris (EURONEXT PARIS : SAN) et à New York (NYSE : SNY).

**Pour plus d'informations :**  
<http://www.sanofi-aventis.com>

### Le développement durable : un choix d'éducation...

**La Région Lorraine est particulièrement sensible à la protection de l'environnement ; c'est même un axe stratégique, illustré par des actions concrètes comme l'opération Bidon Futé pour la collecte de produits chimiques. Mais pour faire avancer ses idées, faire partager ses choix, il faut savoir faire preuve de pédagogie, de patience et de conviction. D'où la démarche entreprise par la Région Lorraine auprès du Rectorat et des établissements scolaires en vue de sensibiliser le monde de l'éducation et les élèves à cette problématique au quotidien.**

La décision de remplacer les trompes à eau, présentes depuis des décennies dans la majorité des salles de TP de chimie, est un exemple particulièrement parlant. Dans le cadre de leur formation, les élèves réalisent des expériences en Travaux Pratiques de chimie comme les filtrations. Pour cela, ils avaient besoin d'un courant d'eau continu pour faire le vide et réaliser des filtrations rapides, efficaces... ce qui provoquait chaque année le rejet de milliers de m<sup>3</sup> d'eau potable. Un gaspillage peu exemplaire...

Décisionnaire en termes d'investissements sur ce sujet, la région a décidé, sur la base

d'une proposition du Rectorat de Nancy-Metz et de la Direction de l'Environnement, de mettre en place une solution écologiquement durable. Le choix de pompes à vide, lesquelles créent le vide mécaniquement en évitant lors des filtrations tout recours à l'eau potable, permet d'éviter le rejet de près de 8 500 m<sup>3</sup> / an. Sur la base du prix actuel du m<sup>3</sup> d'eau, il est facile de calculer le retour prévisionnel sur investissement. Enfin, la mise en place de ce matériel constitue une excellente occasion de sensibiliser les jeunes, futurs adultes et professionnels, aux bonnes pratiques environnementales, que ce soit sur leur lieu de travail, à la maison ou durant leurs loisirs.

Ce sont donc 60 lycées à dominante scientifique, répartis sur les quatre départements de la région lorraine, qui bénéficieront de cet investissement comprenant 594 pompes de filtration et 38 pompes à vide pour évaporateurs rotatifs. C'est la société KNF Neuberger, 1er fabricant de pompes à membrane, qui a été retenue suite à un appel d'offre pour fournir le matériel. Une application nouvelle, qui positionne KNF sur le marché du développement durable et prouve, si c'était nécessaire, qu'on ne choisit pas seulement une pompe KNF pour ses performances techniques mais aussi pour sa durabilité dans le temps et les économies qu'elle permet de réaliser.

#### En savoir plus :

KNF France  
Tél. : +33 (0)3 89 70 35 00  
Fax : +33 (0)3 89 69 92 52  
Email : [info@knf.fr](mailto:info@knf.fr)  
Web : [www.knflab.com](http://www.knflab.com)



## BD Falcon™ Erlenmeyer

### NOUVEAU !

Pour que chacun vive en bonne santé

Des Erlenmeyers haute performance en polycarbonate pour le stockage de réactifs et la culture en suspension.

BD Biosciences  
11 rue Aristide Bergès  
38800 Le Pont de Claix  
Tél. 04 76 68 37 62 - Fax. 04 76 68 35 44  
[bdbiosciences\\_france@europe.bd.com](mailto:bdbiosciences_france@europe.bd.com)  
[www.bdbiosciences.com](http://www.bdbiosciences.com)